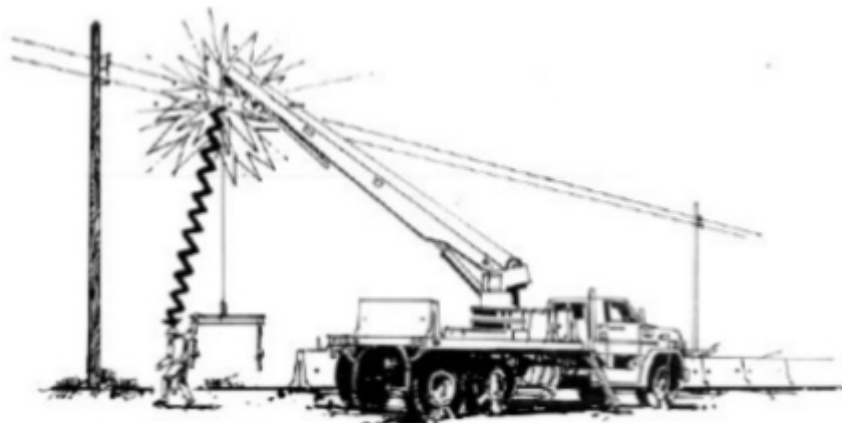


# PREVENZIONE DEL RISCHIO ELETTRICO NEI CANTIERI EDILI IN PRESENZA DI IMPIANTI ELETTRICI INTERFERENTI



**06 dicembre 2017**

**Ore 09:30-13:30**

**Sala Convegni ANCE Sicilia**

**Via Alessandro Volta, 44**

**90133 PALERMO**

## Costruire la Sicurezza

Troppo spesso nei cantieri edili si verificano infortuni gravi, o addirittura mortali, in conseguenza del contatto o dell'avvicinamento accidentale alle linee elettriche. Per evitare il ripetersi di questi inaccettabili episodi, dalle conseguenze tragiche per tutti quelli che rimangono coinvolti, è importante saper riconoscere gli impianti, operare per l'individuazione delle installazioni elettriche e dei rischi connessi, conoscere le procedure da mettere in atto e sapere come operare in caso di un incidente.

E-Distribuzione SpA, società del gruppo Enel, è il principale operatore italiano nel campo della distribuzione dell'energia elettrica. Siamo impegnati in prima persona per far crescere ad ogni livello la cultura della sicurezza elettrica e, a questo scopo, proponiamo un momento di incontro con gli operatori del settore per focalizzare insieme l'attenzione sulla prevenzione dei rischi elettrici che possono determinarsi nei cantieri edili per la presenza di impianti elettrici interferenti aerei o interrati.

L'incontro si rivolge dunque a

- **Datori di Lavoro;**
- **Responsabili della Sicurezza;**
- **Responsabili Tecnici;**
- **Scuole Edili;**
- **Comitati Paritetici Territoriali.**

